



Semplice da usare e progettata per un'installazione rapida, questa gamma è la soluzione ideale per chi desidera accedere al comfort di un'apertura automatica in tutta semplicità.

Il suo design elegante e il cassonetto di ridotta altezza le permettono di integrarsi armoniosamente in qualsiasi ambiente.

- Operatore compatto di soli 10 cm di altezza
- Console di comando intuitiva con display LCD
- Grande flessibilità d'uso

TINA

Una porta automatica semplice, pratica e facile da usare ogni giorno.

TINA è disponibile in versione scorrevole semplice o doppia, con o senza ante laterali fisse.

Le sue prestazioni e la sua flessibilità la rendono un punto di riferimento nella sua categoria: il suo attuatore compatto da 10 cm muove ante fino a 2 x 120 kg.



Moduli premontati

L'operatore TINA è progettato sulla base di moduli indipendenti che si connettono a un gruppo logico unico e compatto.

I componenti premontati e precablati ne facilitano l'installazione.

- L'unità motore può essere combinata con un blocco elettrico bi-stabile. Il blocco e il motore sono dotati di una funzione Plug&Play: il loro collegamento viene automaticamente riconosciuto.
- L'unità logica può essere equipaggiata con una batteria di riserva, moduli I/O, dispositivo uscita di sicurezza (EN 16005), e una funzione PMR per l'accessibilità delle persone a mobilità ridotta (dispositivi di segnalazione sonora o visiva).
- Un dispositivo EMI può completare l'installazione per un'apertura delle ante con energia meccanica intrinseca (regolamentazione francese CO48)

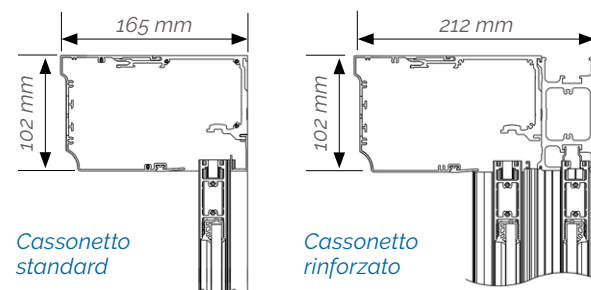


Telaio delle ante

Per meglio rispondere alle esigenze di ogni applicazione, i telai delle porte TINA sono disponibili in diverse gamme: LUMINA a filo lucido o con profili sottili, profili G25 o G38.

Queste gamme di profilati sono state appositamente studiate per rispondere alle norme in vigore (schacciamento delle dita). I telai sono montati con una guarnizione in neoprene che permette un rapido cambio del vetro.

La gamma G38 costituisce una soluzione robusta che permette l'installazione di un vetro con uno spessore fino a 26 mm e di un blocco manuale integrato.



Cassonetto standard

Cassonetto rinforzato

Comandi e sensori

I nostri prodotti sono personalizzabili attraverso un'ampia scelta di comandi e dispositivi di rilevamento per offrire al tuo progetto la migliore soluzione possibile.

I sensori di apertura e di sicurezza garantiscono un rilevamento dei movimenti affidabile, performante e allo stesso tempo discreto.

I fasci a infrarossi rilevano le eventuali presenze in apertura o eventuali ostacoli che possano impedire la chiusura delle ante. Questo monitoraggio costante del loro funzionamento consente la segnalazione automatica di ogni eventuale anomalia.

I moduli I/O offrono una maggiore flessibilità permettendo la connessione di diversi sistemi complementari:

- Dispositivo di sicurezza supplementare in chiusura o in apertura.
- Comando di apertura prioritaria, comando della modalità forzata.
- Connessione di un dispositivo per il controllo degli accessi (citofono, PMR, ecc.).
- Contatti a potenziale o sullo stato della porta.



Sensore a iperfrequenza e fascio a infrarossi attivi



NAVIBLU, vero e proprio pannello di controllo della porta

Pratiche e performanti, le console Naviblu permette di controllare facilmente la porta e di visualizzarne lo stato su un display LCD in un linguaggio universale, composto da pittogrammi, cifre e unità di misura internazionali.

Naviblu è destinato a un'installazione a parete e permette di controllare la porta con il suo pulsanti di navigazione centrale.

È dotato di un ricevitore IR che consente l'apprendimento di più telecomandi (fino a 20). Le sue numerose funzionalità offrono una grande flessibilità d'uso.

Funzionalità :

- Selezione della modalità di funzionamento.
- Accessi protetti con codice
- Visualizzazione delle disfunzioni
- Diagnosi dello stato degli ingressi
- Consultazione dello storico, contatore
- Ricevitore a infrarossi
- Reset
- Regolazioni avanzate (velocità, Larghezza dell'apertura, temporizzazione...)

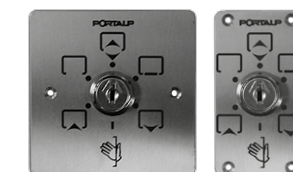
Altri comandi



Visioblu



Telecomando S



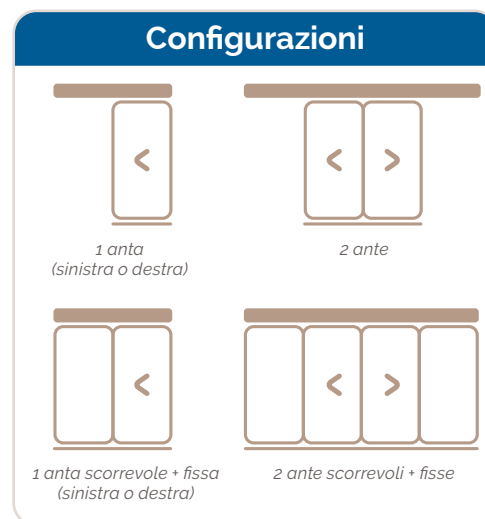
Selettore a chiave 6 posizioni (80 o 40 mm)

Caratteristiche		Scorrevole
Installazione		Fissaggio frontale/ a filo muro/ con struttura di sostegno
Struttura		Alluminio
Cassonetto (A x P)	Frontale	102 mm x 165 mm
	Rinforzata	102 mm x 212 mm
Larghezza di passaggio min./max.	1 anta	750 / 1 800 mm
	2 ante	900 / 2 900 mm
Altezza di passaggio max.		3 100 mm
Flange		Polistirene antiurto nero

Prestazioni	
Peso dell'anta max. avec EMI (uscita di sicurezza)	1 x 140 kg / 2 x 120 kg
	1 x 110 kg / 2 x 90 kg
Velocità di apertura	1 anta : 10 à 80 cm/s
	2 ante : 20 à 160 cm/s
Velocità di chiusura	1 anta : 10 à 50 cm/s
	2 ante : 20 à 100 cm/s
Temporizzazione, mantenimento in apertura	1 a 25 s
Coppia di apertura	6 a 15 daN
Coppia di chiusura	6 a 15 daN

Impianto elettrico	
Alimentazione	da rete 50-60 Hz, 230 V ±10% con messa a terra. Fusibile da 1,25 A
Potenza media assorbita	50 W
Tensione del motore/batteria di riserva	36 Vcc / 12 Vcc (1,2 A.h)
Tasso di umidità	10 % a 93 % senza condensa
Temperatura di funzionamento	- 20 °C/+60 °C
	uscita di sicurezza secondo EN 16005: +5°C/ +40°C

Norme	
CE	Direttiva compatibilità elettromagnetica: 2004/108/CE, Sicurezza elettrica - Direttiva bassa tensione: 2006/95/CEE, Direttiva macchine: 2006/42/CE
EN 61000-6-3	CEM: emissioni per gli ambienti residenziali, commerciali e per l'industria leggera.
EN 61000-6-2	CEM: immunità per gli ambienti industriali.
EN 13849-1	Sicurezza delle macchine - Parti dei sistemi di comando relative alla sicurezza
EN 60335-1/-2-103	Sicurezza degli apparecchi elettrodomestici e analoghi.
EN 16005	Serramenti per porte automatiche pedonali: sicurezza in uso



Opzioni e finiture	
Batteria di riserva	<input type="radio"/>
Chiusura elettrica	<input type="radio"/>
Sblocco manuale di sicurezza interno	<input type="radio"/>
Dispositivo antipánico (EMI-CO48)	<input type="radio"/>
Scheda interblocco	<input type="radio"/>
Sensore interno (NA, NC, Autocontrollato)	<input type="radio"/>
Sensore esterno (NA, NC)	<input type="radio"/>
Sicurezze apertura/chiusura (NA, NC, fascio a IR x4)	<input type="radio"/>
Cerniere di apertura del cappotto alto/basso (soffitto basso)	<input type="radio"/>
Console Naviblu	<input type="radio"/>
Telecomando S a infrarossi	<input type="radio"/>
Selettore a chiave a 6 posizioni (con reset)	<input type="radio"/>
Modulo ingressi (NA/ NC)	<input type="radio"/>
Modulo uscita (2 relè)	<input type="radio"/>
Modulo Uscita di sicurezza EN 16005	<input type="radio"/>
Finitura RAL laccata, AA ¹	<input checked="" type="radio"/>

1) Altre finiture, contattateci

● Serie ○ Opzione



Sistema di gestione
certificato