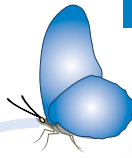


LUMINA

Portes Automatiques
Coulissantes Tout Verre

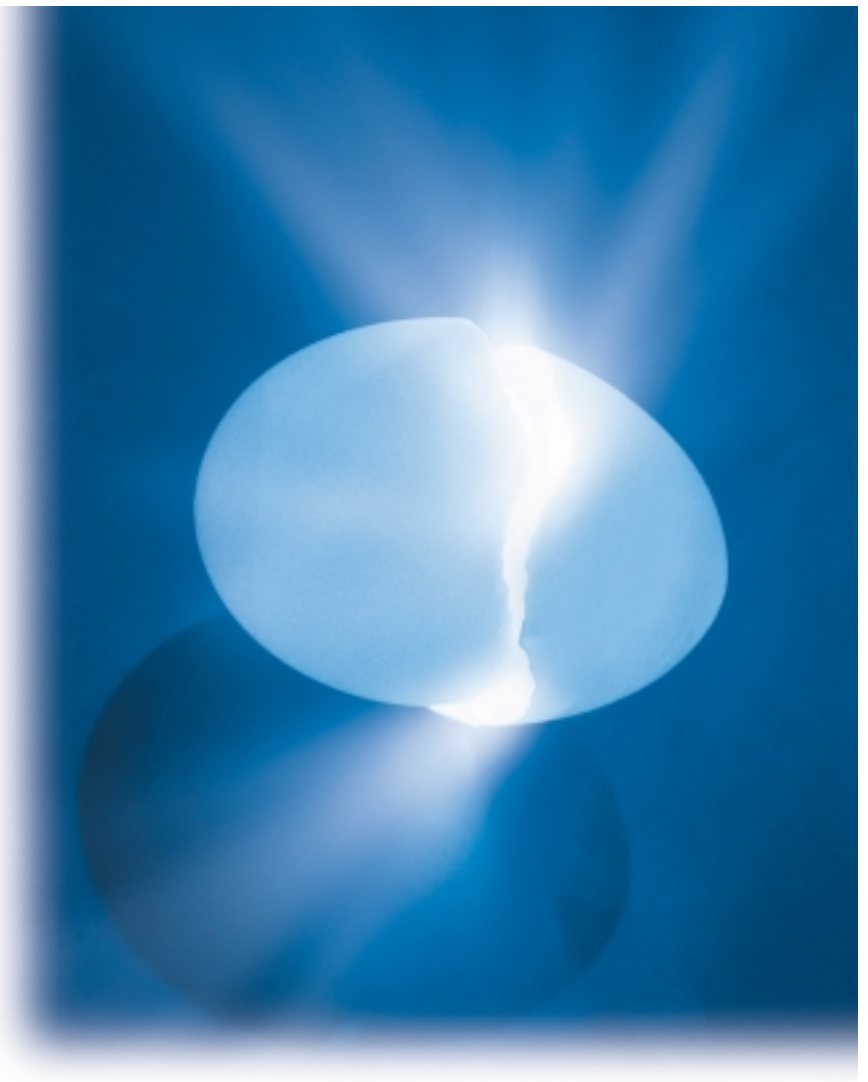


Quand l'alliance de la
technologie

et de **l'esthétisme** donne

naissance à

un enchantement...



Clarté, sobriété, pureté... sont les signes distinctifs de ces portes "Tout Verre". Elles sont particulièrement appréciées par les établissements qui souhaitent apporter à leurs clients confort et sécurité tout en bénéficiant d'un accueil lumineux et élégant.



... des portes automatiques

coulissantes

Tout Verre

d'une qualité esthétique

se distinguant par sa **clarté**

et son **élégance.**



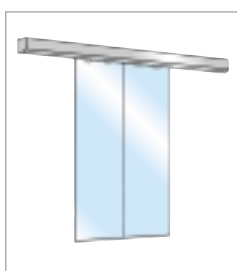
La gamme LUMINA



Porte Tout Verre

Vantaux coulissants maintenus par pinces, guidage au sol.

Vantaux fixes vitrés avec traverses haute et basse.



Porte Tout Verre

Vantaux coulissants maintenus par pinces, guidage au sol.

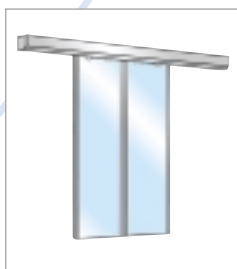
Sans vantaux fixes



Vantaux coulissants avec montants verticaux.

Vantaux fixes vitrés avec encadrement.

Étanchéité entre vantaux fixes et coulissants.



Vantaux coulissants avec montants verticaux.

Sans vantaux fixes.

Étanchéité entre vantaux coulissants et jambages.

Découvrez toutes les facettes de la porte LUMINA...

La porte LUMINA est constituée d'un opérateur DIVA ou DIVA L pilotant la manœuvre de vantaux coulissants.

L'ensemble peut être installé avec ou sans vantaux fixes, et le vitrage monté "nu" ou associé à de fins profilés aluminium assurant l'étanchéité de la porte.

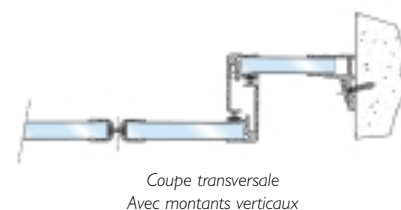
En version "Tout Verre", la baie vitrée donne un effet de façade transparente sur toute sa largeur, sans interruption. C'est une solution seyante pour les architectes qui recherchent un clair de baie le plus grand possible ou une structure aluminium très discrète.

En version "Verre associé à des profilés" la porte est dotée d'une étanchéité entre vantaux coulissants et jambages. L'étanchéité est assurée par des joints brosse.

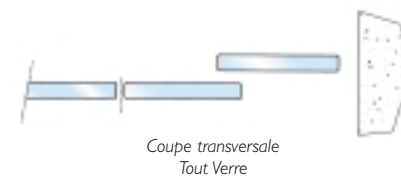
Le vitrage est en verre Sécurité, reconnu pour ses qualités de résistance aux chocs.

En standard, le caisson opérateur et les éventuels profilés ont une finition anodisée claire. Ces éléments peuvent également revêtir de nombreuses finitions (RAL, autre anodisation, décors spéciaux...).

Un vaste choix de détections et de sécurités sont envisageables, afin d'apporter la meilleure solution à votre projet.



Coupe transversale Avec montants verticaux



Coupe transversale Tout Verre

Caractéristiques techniques*

| | |
|---------------------------------------|--|
| Nombre de vantaux | 1 ou 2 |
| Largeur de passage min/max. | 900 mm / 2 400 mm |
| Hauteur de passage max. | 2 500 mm |
| Vitrage | Sécurité 10 mm |
| Caractéristiques techniques opérateur | Se référer aux documentations DIVA ou DIVA L |

(*) Réalisations spéciales, nous consulter